

PROGRAMMATION DE LA TELECOMMANDE

Attention ! :

La programmation de la télécommande nécessite le programmeur USB (non fourni :
SUPERIOR-PROG.

Avant de programmer la télécommande, munissez vous des marques et des modèles des
Appareils que vous voulez contrôler



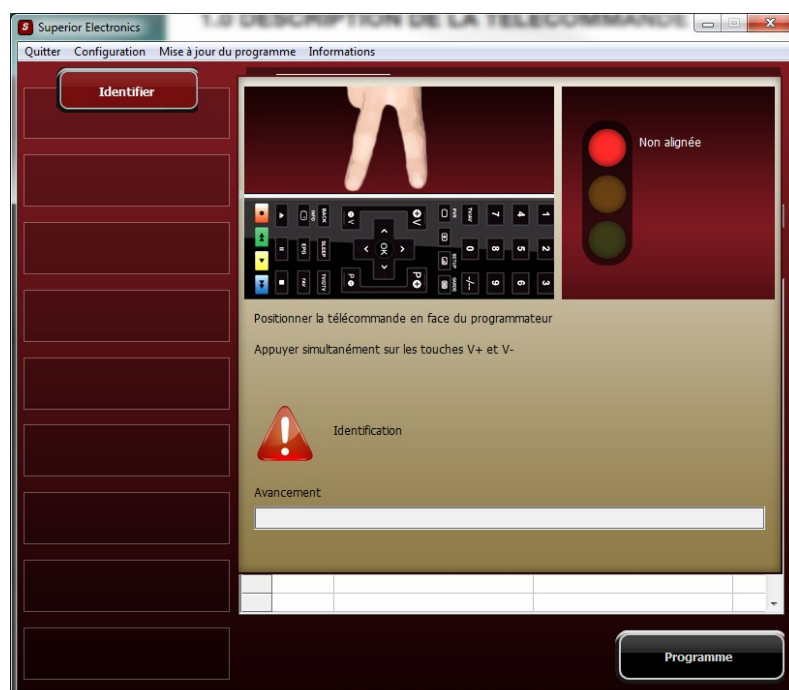
Téléchargez le logiciel Superior sur le site www.radio-materiel.ch puis l'installer.

2. Une fois installé, démarrez le logiciel Superior puis cliquez sur OK.

3. Connectez le programmeur USB à votre ordinateur

4. Positionnez votre télécommande face au programmeur USB, puis appuyez simultanément
sur les touches de Volume + et Volume -. (img.1)

(Posez la télécommande à plat devant le programmeur pour un meilleur alignement)

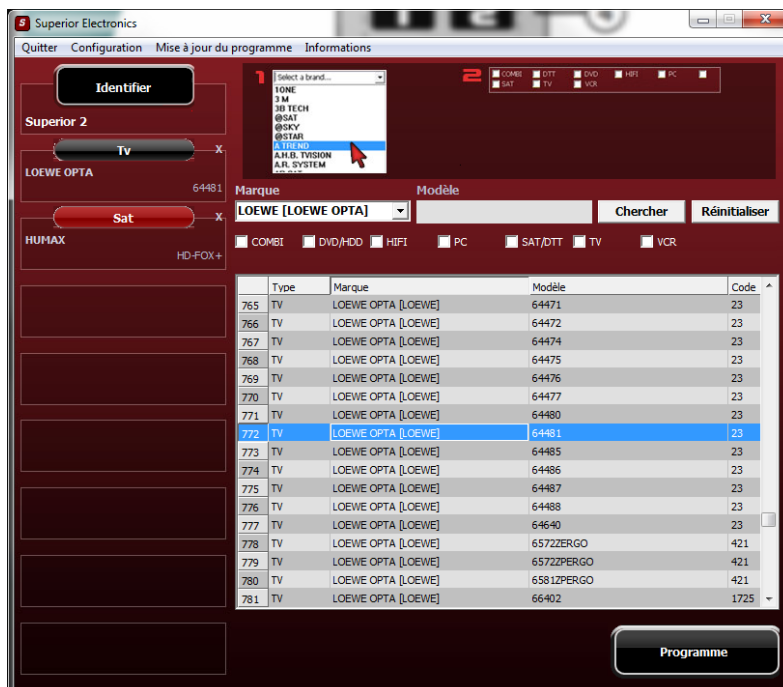


img. 1

5. Sélectionnez le média (TV, Décodeur TNT, ...) dans la colonne de gauche puis choisissez le type, la marque et le modèle de votre appareil.

Une fois votre appareil trouvé, double-cliquez sur celui-ci pour l'attribuer à votre média.(img.2)

Remarque : Il est possible d'effectuer une recherche (marque, modèle) pour trouver plus Rapidement votre appareil.



img. 2

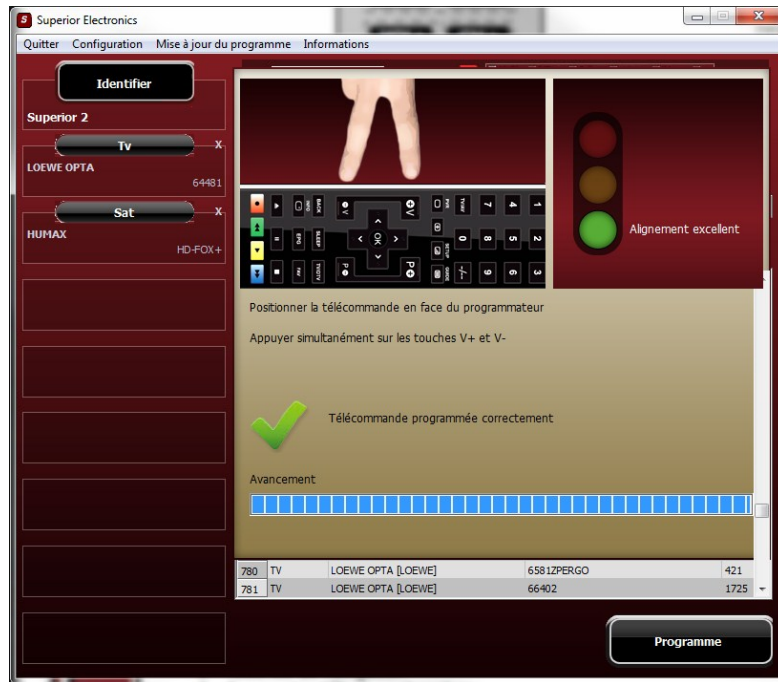
6. Une fois, que vous avez attribué tout vos médias à vos appareils, cliquez sur « Programme » :

Il vous sera alors demandé de repositionner votre télécommande face au programmeur USB et d'appuyer simultanément sur les touches de Volume + et Volume - . (img.3)

Dès que vous aurez réalisé cette étape, votre télécommande sera opérationnelle. (img.4)



img. 3



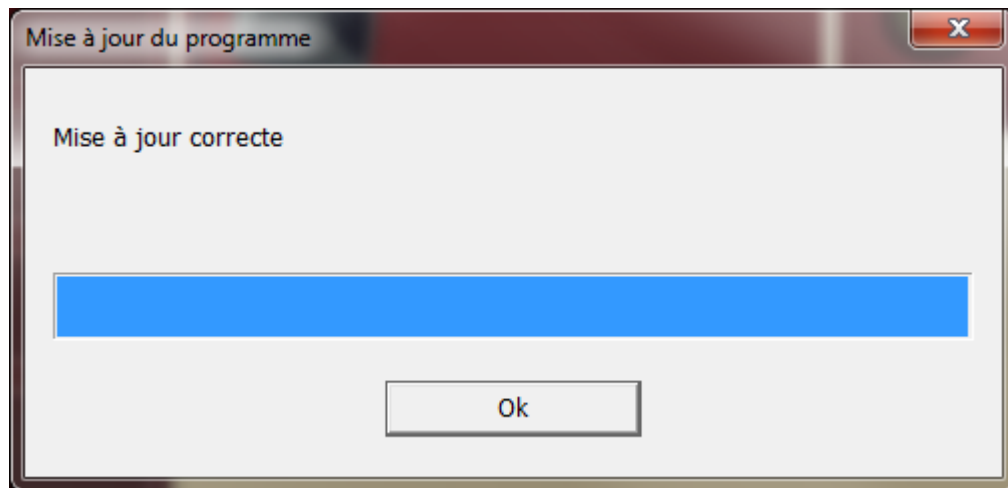
img. 4

MISE A JOUR DE LA BASE DE DONNEES

1. Cliquez simplement sur l'onglet mise à jour du programme



2. La mise à jour démarre automatiquement



3. Une fois la mise à jour faite, allez vérifier sous l'onglet information la date de la dernière mise à jour

